

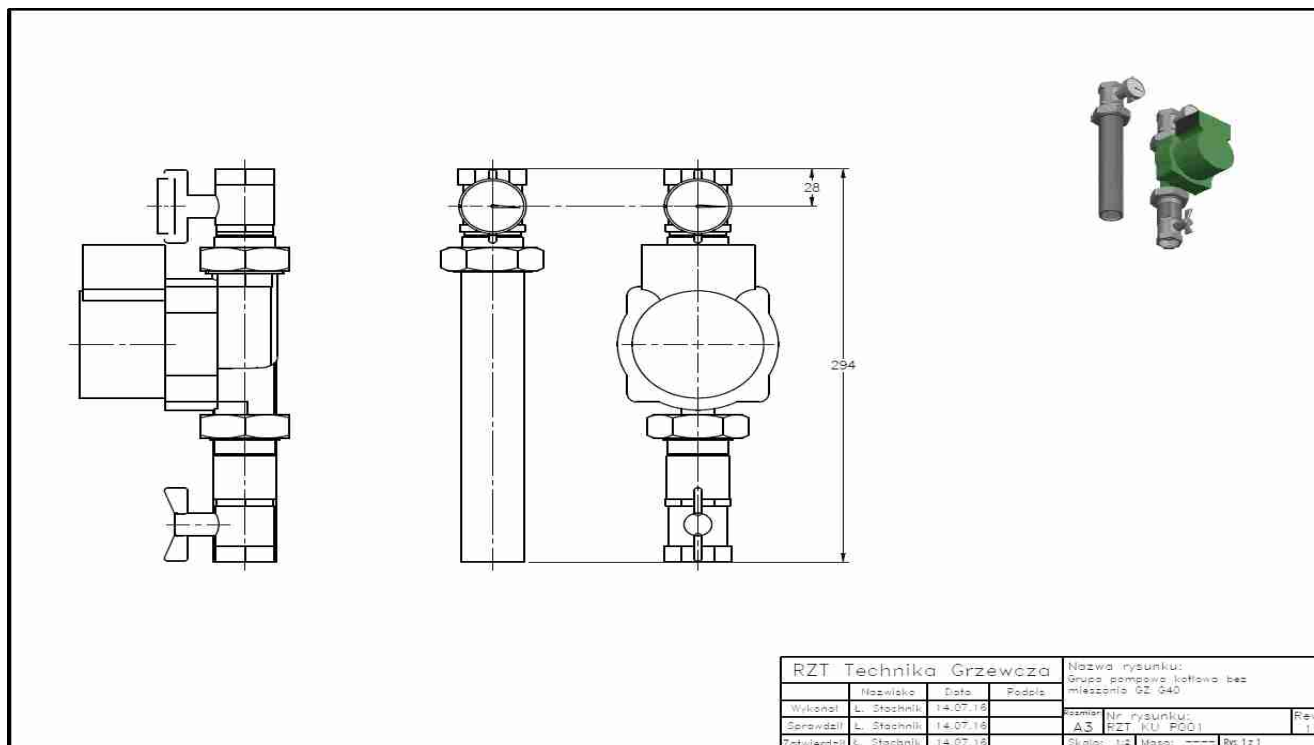
R

Z

T

**KARTA
KATALOGOWA**

TECHNIKA GRZEWCZA

Grupa pompowa kotłowa typu „KU”**RYSUNEK:****MATERIAŁY:**

- Mosiądz MO59
- Stal S 235
- O-ring EPDM
- PPS - Polisiarczek fenylu
- AISI 302
- PA - Poliamid, nylon

PRZEZNACZENIE:

Grupa pompowa kotłowa typu „KU” przeznaczona jest do cyrkulacji czynnika grzewczego w odpowiedniej ilości i czasie

ZAKRES STOSOWANIA:

Grupę stosuje się w układach ogrzewania grzejnikowego, oraz ogrzewania ciepłej wody użytkowej

PARAMETRY PRACY:

Temperatura pracy grupy wynosi do 80°C. Podstawowym czynnikiem grzewczym jest woda, którą można wymieszać z glikolem w stężeniu do 30%. Nominalne ciśnienie pracy to 3 bary dla układu. Ciśnienie chwilowe może dojść do wysokości 8 bar.